



STYLES
IMMOBILIER - PARIS

0033(0) 952 346 611

contact@styles.fr

www.styles.fr

4 500 000 €

Achat propriété

15 pièces

Surface : 1200 m²

Surface terrain : 40000 m²

Année construction : 1800

Prestations :

Piscine

11 chambres

15 parkings

Classe énergie (dpe) : D

Emission de gaz à effet de serre (ges) : E



Propriété 3519 Bonnieux

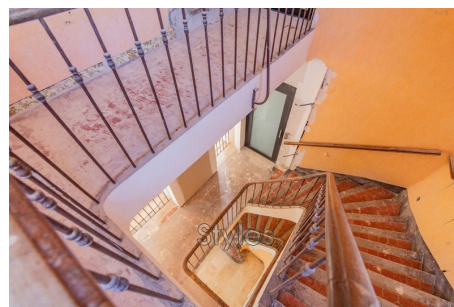
À 5mn de Bonnieux, cette sublime bastide se situe dans un environnement préservé, jouissant de vues de cartes postales sur la campagne environnante et Bonnieux. Les travaux de gros oeuvre ont été réalisés par les propriétaires actuels, reste à terminer la propriété selon vos goûts. Un salon spectaculaire a été créé, profitant d'une hauteur sous plafond de 2 étages, et d'une immense baie vitrée en aluminium corten donnant sur la perspective de cyprès et sur la vue. 11 chambres sont prévues ainsi qu'un ascenseur privé, tandis qu'un appartement pourra accueillir un gardien et sa famille. Un espace bien-être donnant sur une cour intime a été prévu (espace pour installer Hammam/Sauna, douches, excavation pour piscine intérieure déjà réalisée)... A l'extérieur, une perspective avec cyprès et fontaine a été créée pour mettre en valeur la vue imprenable, tandis que plusieurs cours permettent de conserver des espaces intimes. Un bois, dans lequel un chemin de promenade a été aménagé, complète agréablement les espaces verts. Enfin, une fois le grand portail ancien passé, une allée de cyprès mène avec élégance le visiteur vers un grand parking ; un chemin piéton vous invite ensuite à pénétrer dans la grande cour d'arrivée typiquement provençale, ombragée par un cèdre centenaire. Un bien exceptionnel à bien des égards.

Frais et charges :

4 500 000 € honoraires d'agence inclus

Document non contractuel

23/04/2024 - Prix T.T.C



STYLES - 10 Place Vendôme - 75001 PARIS

Tél: +33 (0) 952 346 611 - contact@styles.fr

Carte professionnelle n°CPI 7501 2016 000 010 235 - RCS Paris 484 347 232

Code NAF 6831Z - SIRET 484 347 232 000 49

Document non contractuel